

FARMA-N®



 **FORS MW**
We make it easy

FARMA® N5-15 B/C



El tractor procesador FARMA N5-15 B/C es un aparato extremadamente versátil y todos los silvicultores apreciarán su potencial. Mejora la capacidad y aumenta el rendimiento forestal al reducir el espacio perdido en trochas. También permite gestionar las operaciones más pesadas y peligrosas con un coste de inversión muy razonable.

Después de que se han talado manualmente los árboles, el procesador simplemente los recupera. Después, el procesador se utiliza para la manipulación, desrame, sujeción y clasificación de la madera en distintos montones. FARMA-N es fácil de manejar, fiable y ofrece un mantenimiento sencillo. Es una máquina robusta capaz de manejar cualquier operación, desde el clareo inicial hasta la tala final de los árboles con diámetros del tronco de hasta 50 cm.

El FARMA N5-15 B/C puede acoplarse fácilmente a cualquier tractor agrícola. El procesador tiene su propio sistema hidráulico, accionado

por una robusta bomba y cuenta con una caja de engranajes diseñada para conectarla directamente a la toma de fuerza del tractor, lo que elimina el árbol de transmisión. La máquina puede montarse cerca del tractor para garantizar una óptima distribución del peso. NIAB tiene una elevada capacidad y presenta una serie de refinamientos técnicos que aumentan su eficacia de trabajo.

Recogida

El FARMA N5-15 B/C está equipado con un potente cabrestante hidráulico. Es posible controlar la recogida bien a distancia por radiocontrol o desde el panel de control. El cable del cabrestante mide 40 metros de largo, lo que permite separar mucho las trochas. Durante la recogida, el cabezal de desrame se utiliza como estabilizador adicional. La fuerza del cabrestante es de 2,5 toneladas.

Introducción por tramos

El tronco se eleva mediante el cabezal de desrame y queda sujeto por las pinzas. El brazo introduce el tronco por tramos de 1,5 metros.

Esta introducción evita daños a la madera, incluidas las rozaduras. Al mismo tiempo, se dispone de una mayor potencia para el desrame, ya que las operaciones de carga y desrame nunca compiten por la potencia entre sí. Es posible seleccionar dos sistemas distintos de presión de la cuchilla de desrame: manual con un interruptor en la palanca de control para las extensiones del brazo o automático con una presión de desrame reducida durante la retracción.

Entre las otras características se incluye

- Cilindro de extensión del brazo incorporado con amortiguador en ambos límites de desplazamiento.
- Sierra incorporada con bomba lubricante integrada y motor de sierra fijo.
- Gran depósito de aceite hidráulico de 60 litros.
- Panel de control ajustable para una posición de trabajo óptima.

Enganche



El enganche de la toma tripuntal permite suspender fácilmente el procesador. La bomba hidráulica puede conectarse cómodamente a la toma de fuerza del tractor, sin árbol de transmisión del que preocuparse.

Recogida



La carga puede controlarse fácilmente a distancia o mediante un botón en el panel de control.

Desrame



El cabezal procesador sujeta el tronco, lo eleva, lo introduce y lo sujeta entre las pinzas. Después, el tronco se desrama a medida que el cabezal desramador se mueve a lo largo del mismo. Este método elimina prácticamente los daños a la madera.

Medición

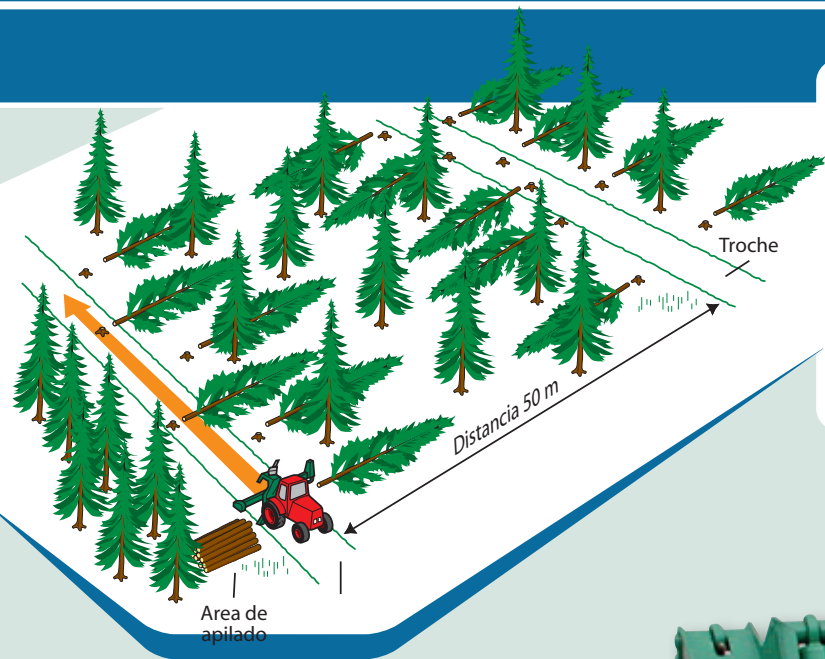


El procesador puede equiparse con un medidor de longitud como accesorio opcional. La longitud se muestra digitalmente en el panel de control del operario.

Corte



Una robusta sierra totalmente encerrada con barra guía de 18 pulgadas y 25 CV permite cortar grandes troncos sin daños. La sierra describe un ángulo alejándose del operario para mayor seguridad. El ángulo de corte de 75 grados y el largo alcance permiten seleccionar los troncos y colocarlos exactamente donde desea.



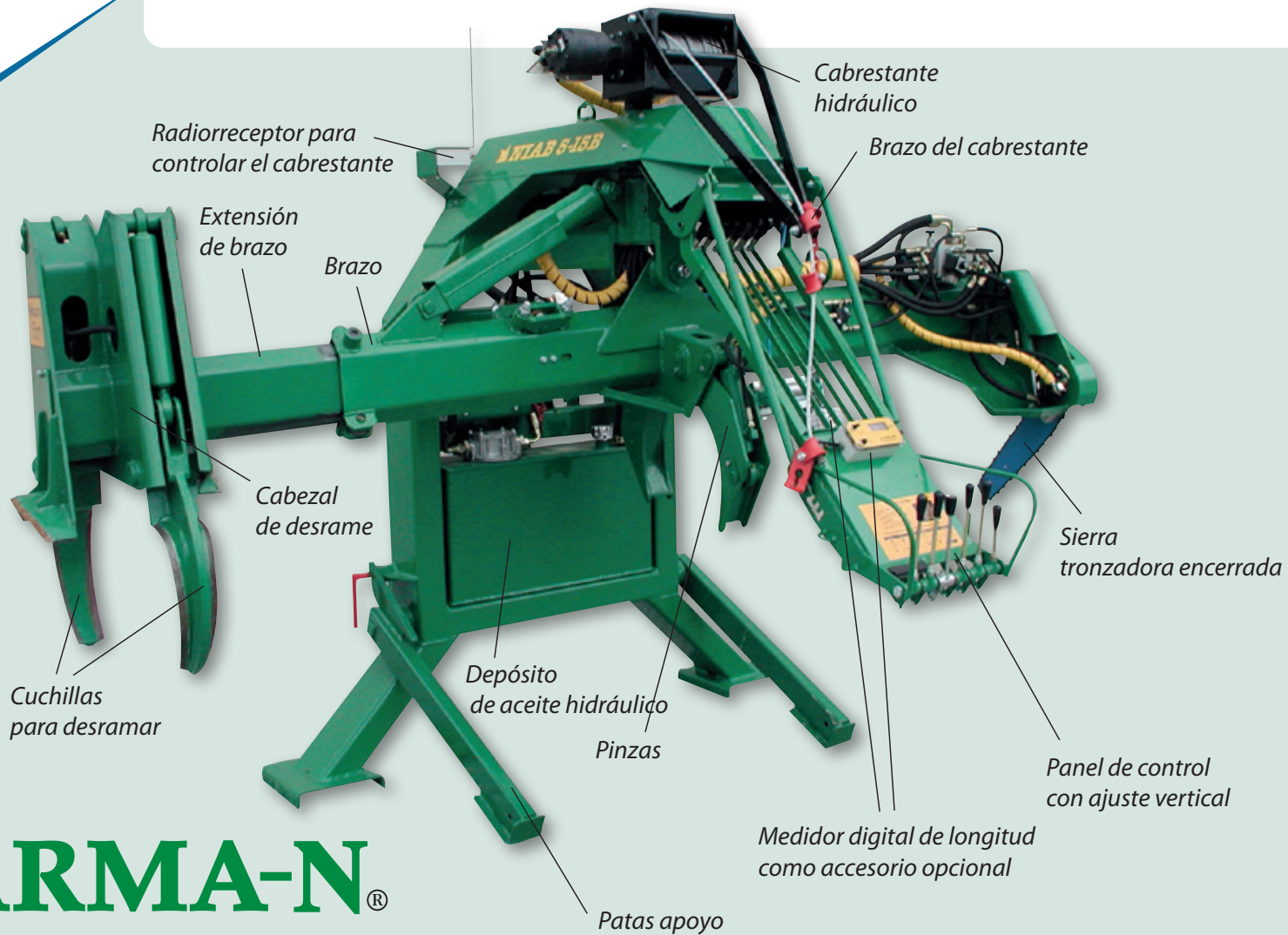
Desmante

El NIAB 5-15 reduce las pérdidas en las trochas. El principio empleado es circular marcha atrás con el procesador por la trocha, como se muestra arriba. Los árboles se talan con el extremo orientado hacia el procesador y como la unidad de desmante está separada del suelo, los árboles pueden talarse incluso sobre la trocha. El operario simplemente da marcha atrás hasta el tronco y lo eleva directamente. Después se recogen los árboles que han caído más lejos, preferiblemente varios a la vez. Después de llegar al final de la trocha, es posible continuar el trabajo del mismo modo a lo largo de la segunda trocha.

Apartar las ramas



Las ramas y arbustos pueden retirarse fácilmente del camino utilizando las cuchillas de desmante como pinzas



FARMA-N[®]
procesador para tractor N5-15 B/C

AS FORS MW: calidad al precio adecuado

Fors MW, que fue fundada en Estonia en 1992, es actualmente uno de los principales fabricantes de maquinaria forestal, agrícola y de construcción de Europa. Comercializamos nuestros productos, líderes del mercado, en países de todo el mundo, aunque nos centramos en el mercado europeo. Las ventas a nuestros clientes se realizan principalmente a través de distribuidores independientes.

Nuestra idea de negocio es sencilla y clara. Desarrollamos y fabricamos maquinaria de calidad para trabajos agrícolas, forestales y de construcción a escala internacional a un precio que el cliente está dispuesto a pagar. Esto nos impone exigentes requisitos a los fabricantes. Supone mantener la calidad y unos precios competitivos, lo que implica un exhaustivo trabajo de desarrollo y satisfacer las expectativas que el mercado tiene depositadas en nosotros como líderes mundiales en nuestro ámbito.

Es posible encontrar clientes nuestros en cualquier parte, desde pequeñas a grandes empresas y en los sectores más variados. Sus actividades son de distinta naturaleza y se llevan a cabo en condiciones diferentes. Sin embargo, siempre tienen algo en común: la necesidad de disponer de productos fiables para mantener el negocio en



La fábrica de Fors MW está diseñada para la producción de series cortas. Se encuentra en Saue, a 15 km de Tallin (Estonia). La zona de producción abarca 40 000 m² (de ellos, 18 000 m² están techados).

marcha. Estamos construyendo el mercado del futuro escuchando y tomando nota de las necesidades del mercado.

Hoy por hoy, Fors MW es una empresa global. Nuestra pericia técnica, nuestra amplia red comercial, la gama de productos más completa del mercado y un constante diálogo con nuestros usuarios nos han brindado oportunidades y una cartera de productos que muy pocos pueden igualar.

En Fors MW nos esforzamos continuamente por mejorar. Esto significa no dejar de cuestionarnos las cosas y perfeccionar nuestros productos de forma constante. A la adquisición de uno de nuestros productos le siguen otros. Queremos que se sienta seguro de la decisión tomada y esté satisfecho con ella. Exigimos el máximo nivel de calidad tanto a las materias primas como a los componentes acabados. La producción se lleva a cabo en instalaciones modernas que cumplen las normas actuales y futuras de protección del medio ambiente y los trabajadores.

Fabricante

 **FORs MW**
We make it easy

info@forsmw.com • www.forsmw.com



Distribuidor: